

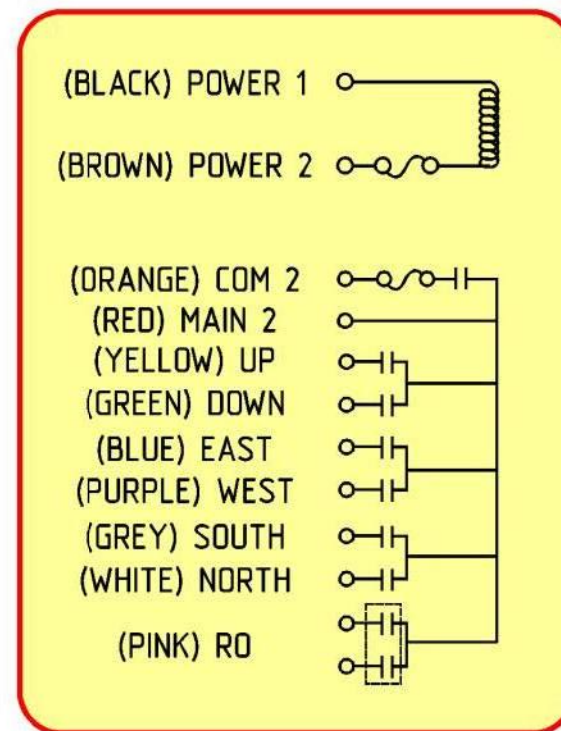


Напряжение 380В, 220В,(можно изменять)

СТАРТ (к катушке главного пускателя)  
 Управляющая фаза  
 Верх, на подъем (к катушке управления пускателя)  
 Вниз, на опускание (к катушке управления пускателя)  
 Вправо, (к катушке управления пускателя)  
 Влево, (к катушке управления пускателя)  
 Назад (кран-балка) (к катушке управления пускателя)  
 Вперед (кран-балка) (к катушке управления пускателя)  
 ДОПОЛНИТЕЛЬНЫЕ КОНТАКТЫ

ЧЕРНЫЙ  
 КОРИЧНЕВЫЙ  
 ОРАНЖЕВЫЙ  
 КРАСНЫЙ  
 ЖЕЛТЫЙ  
 ЗЕЛЕНый  
 ГОЛУБОЙ  
 СИРЕНЕВЫЙ  
 СЕРЫЙ  
 БЕЛЫЙ  
 РОЗОВЫЙ

## F21-6S



### ПРИМЕЧАНИЕ:

1. Питание (если переключатель внутри блока стоит в положении (HI) то 380 В, если (LOW) то 220 В)
  2. Контакт (оранжевый) при нажатии кнопки (СТАРТ) замыкается и остается замкнутым (фиксируется)
  3. Контакт (розовый) при повторном нажатии кнопки (СТАРТ) замыкается, но не фиксируется
  4. Контакт (красный) управляющая фаза при условии если цепь управления электрической тали и кран-балки одинаковая.
- Пример: Цепь управления кран-балкой (пр. Россия) 220 В, цепь управления электрической талью (пр. Россия) 220 В